



# TANGENTE À UNE COURBE



Niveau: **2<sup>nd</sup> 1<sup>ère</sup> T<sup>le</sup>**

Mode:



ClassPad:

300 v.1.2  
300+ v.2.0  
MàJ v.3.0

Préférences: régler comme ci-dessous.

- Axes
- Noms
- Curseur grapheur
- Tracés simultanés
- Dérivée/Pente

EQUATION DE LA TANGENTE A LA COURBE REPRESENTATIVE  
DE LA FONCTION DÉFINIE PAR :  $f(x) = x^2 - 4x + 3$  en  $x = 3,5$

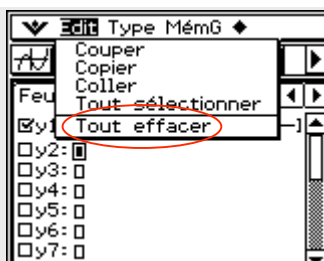
## Tout effacer

Si nécessaire,

Presser **Edit**

**Tout effacer**

Valider **OK**

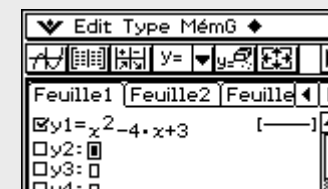
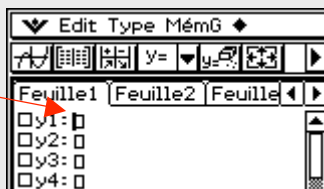


## Enregistrer la fonction f dans Y1

Se positionner sur y1

Taper  $x^2 - 4x + 3$

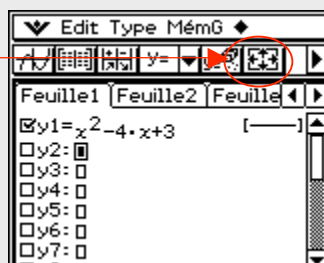
Valider **EXE**



## Régler la fenêtre

Fenêtre Affichage

Valider **OK**



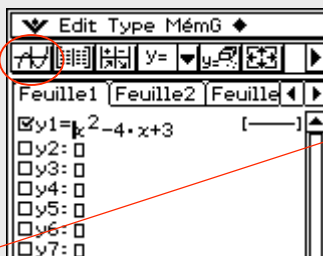


# TANGENTE À UNE COURBE (suite)



Représenter la fonction et la tangente à la courbe

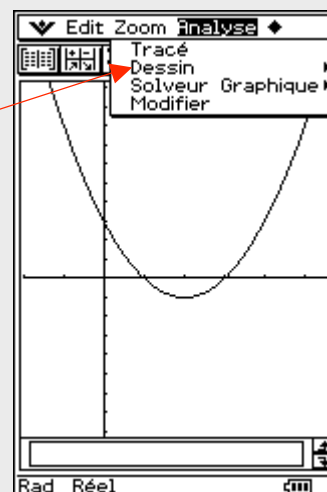
Tracé de courbe



Resize

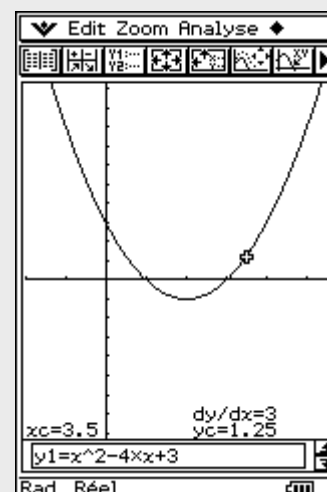
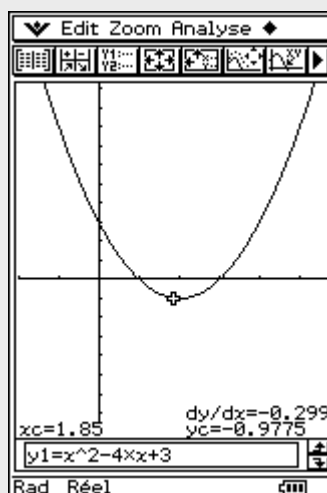
Analyse

Dessin



Tangente

Se déplacer sur la courbe et s'arrêter sur le point d'abscisse 3,5.  
Pour cela utiliser les flèches gauche ou droite du pavé directionnel.



Valider : **EXE**

Vous avez obtenu le **tracé**  
et l'équation de la tangente  
à la courbe de  $f$  en  $x = 3,5$  :

$$y = 3x - 9,25$$

